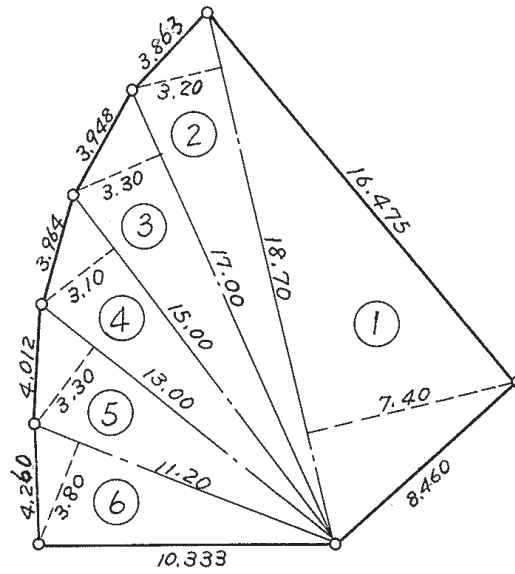
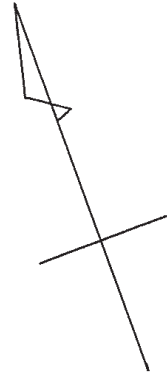


4 丁目12番地4号丈量図



番号	底辺 (M)	高さ (M)	面積 (M ²)
1	18.70	7.40	138.380
2	18.70	3.20	59.840
3	17.00	3.30	56.100
4	15.00	3.10	46.500
5	13.00	3.30	42.900
6	11.20	3.80	42.560
計			386.280
1/2			193.140