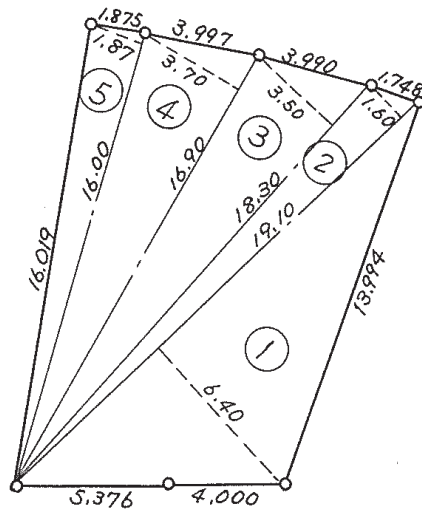
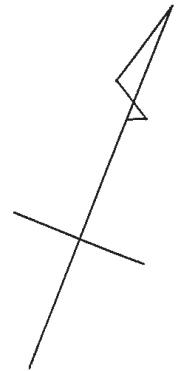


# 4 丁目12番地 6号丈量図



番号	底辺 (M)	高さ (M)	面積 (M <sup>2</sup> )
1	19.10	6.40	122.240
2	19.10	1.60	30.560
3	18.30	3.50	64.050
4	16.90	3.70	62.530
5	16.00	1.87	29.920
計			309.300
½			154.650