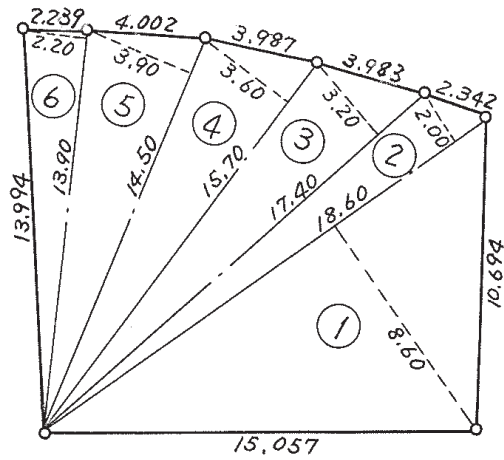
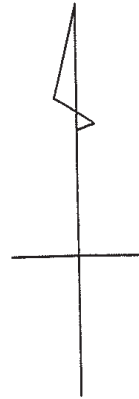


4 丁目12番地 7号丈量図



番号	底辺 (M)	高さ (M)	面積 (M ²)
1	18.60	8.60	159.960
2	18.60	2.00	37.200
3	17.40	3.20	55.680
4	15.70	3.60	56.520
5	14.50	3.90	56.550
6	13.90	2.20	30.580
計			396.490
1/2			198.245