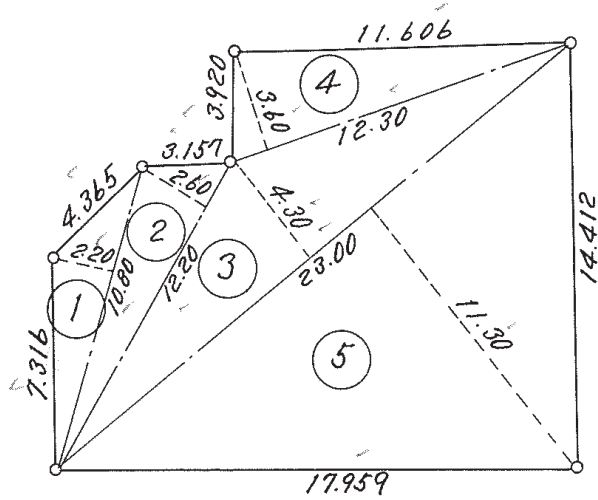


3丁目 6 番地 6 号丈量図



番号	底辺 (M)	高さ (M)	面積 (M ²)
1	10.80	2.20	23.760
2	12.20	2.60	31.720
3	23.00	4.30	98.900
4	12.30	3.60	44.280
5	23.00	11.30	259.900
計			458.560
1/2			229 ^m 280