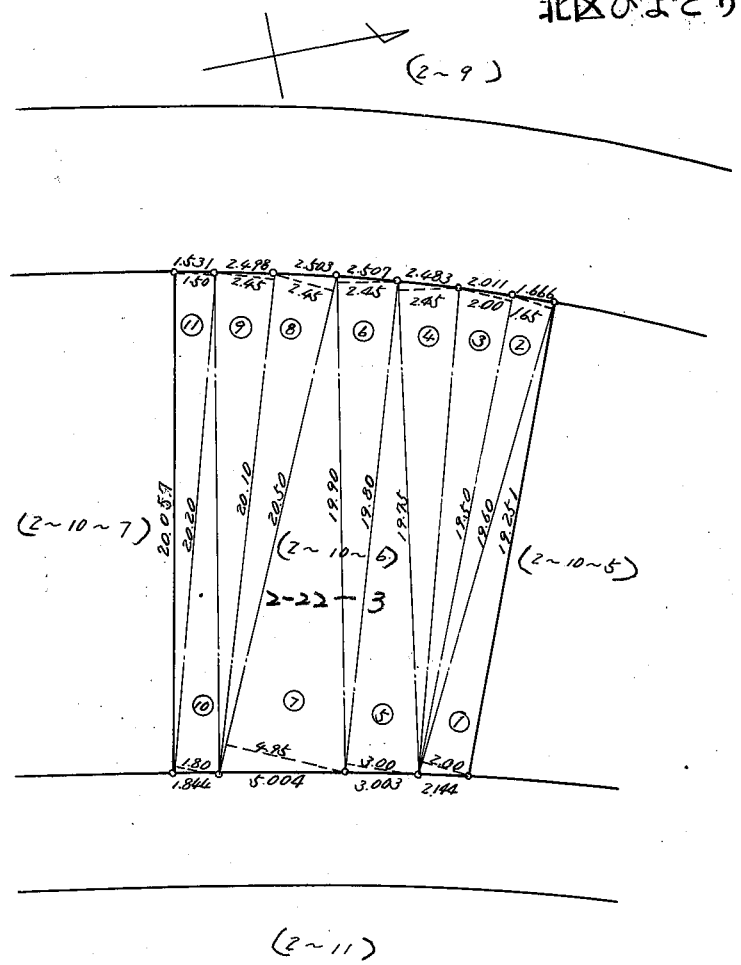


北区ひよどり台2丁目2番 3



番号	底辺	垂線	倍面積
(2-10~6) 2-22-3			
1	19.60	2.00	39.2000
2	19.60	1.65	32.3400
3	19.50	2.00	39.0000
4	19.75	2.45	48.3875
5	19.80	3.00	59.4000
6	19.90	2.45	48.7550
7	20.50	4.95	101.4750
8	20.50	2.45	50.2250
9	20.10	2.45	49.2450
10	20.20	1.80	36.3600
11	20.20	1.50	30.3000
計			534.6875
1/2			267.34 ^{m²}