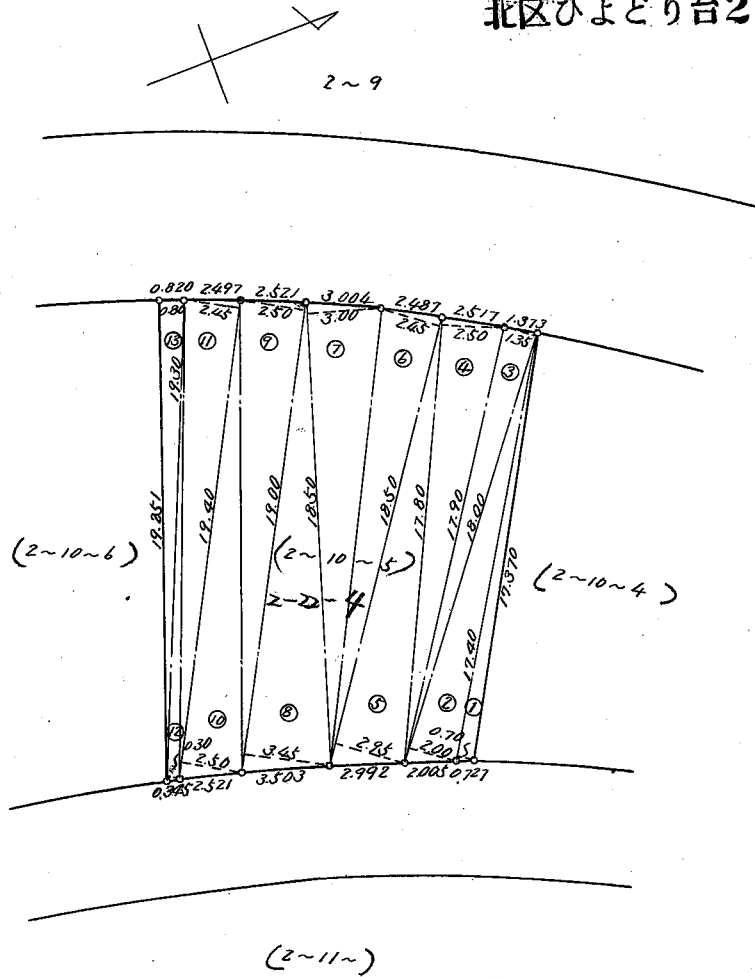


北区ひよどり台2丁目22番 4



番号	底辺	垂線	倍面積
(2~10~5) 2-22-4			
1	17.40	0.70	12.1800
2	18.00	2.00	36.0000
3	18.00	1.35	24.3000
4	17.80	2.50	44.5000
5	18.50	2.95	54.5750
6	18.50	2.45	45.3250
7	18.50	3.00	55.5000
8	19.00	3.45	65.5500
9	19.00	2.50	47.5000
10	19.40	2.50	48.5000
11	19.40	2.45	47.5300
12	19.30	0.30	5.7900
13	19.30	0.80	15.4400
計			502.6900
1/2			251.34 ^{m2}

神戸市土木局宅地開発課