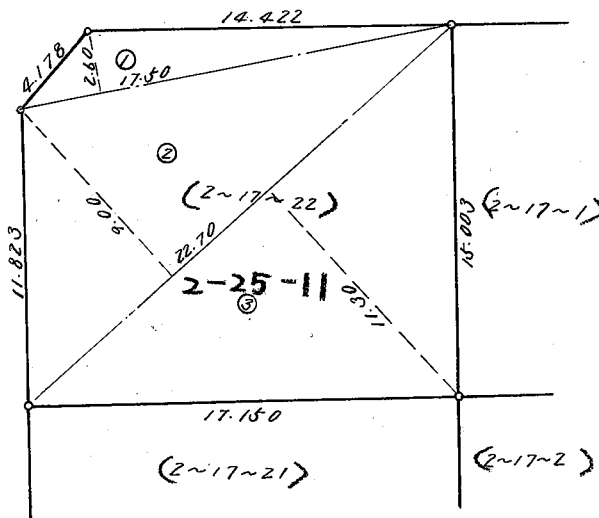


北区ひよどり台2丁目25番 11



(2~16)



番号	底辺	垂線	倍面積
(2~17~22) 2-25-11			
1	17.50	2.60	45.5000
2	22.70	9.00	204.3000
3	22.70	11.30	256.5100
計			506.3100
率			253.15m ²

神戸市土木局宅地開発課