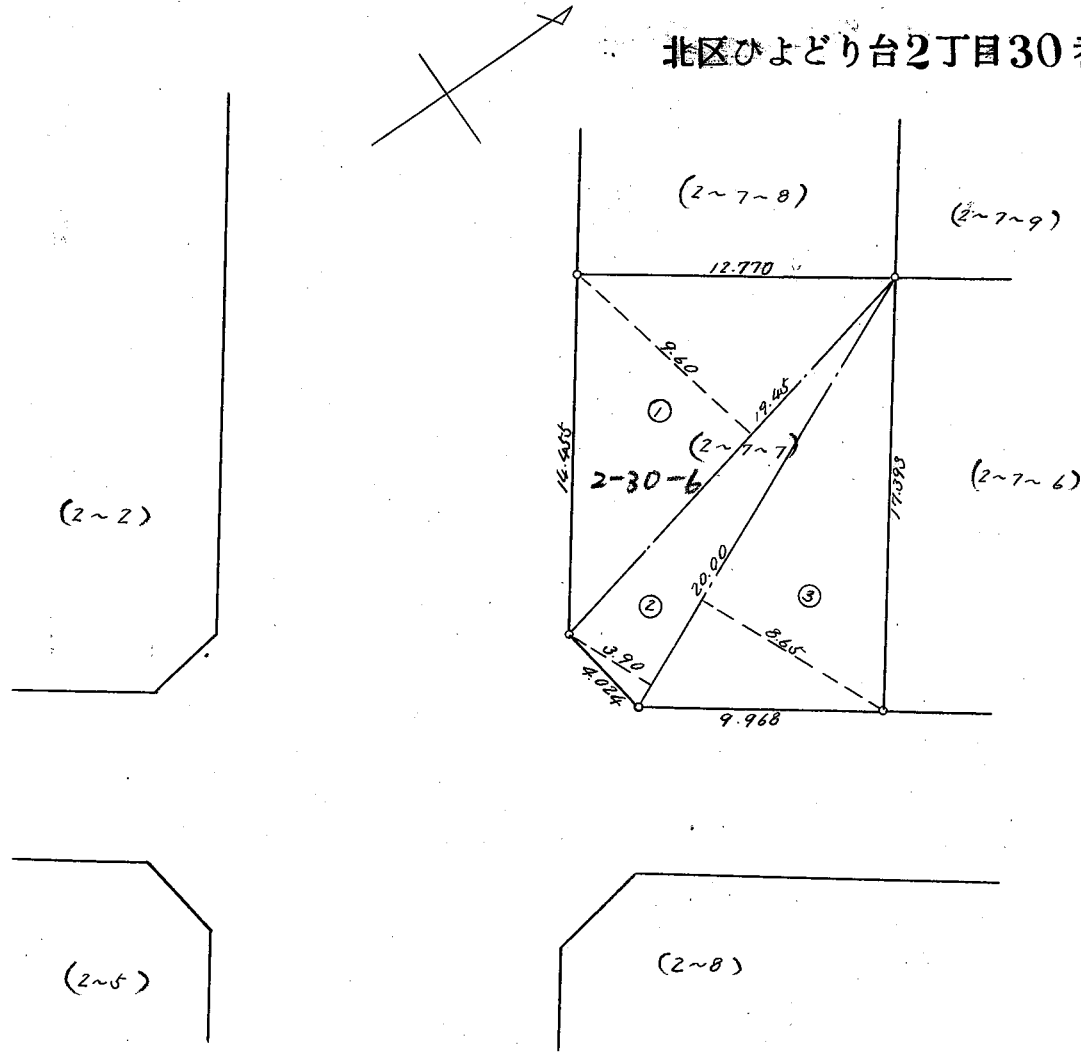


北区ひよどり台2丁目30番 6



番号	底辺	垂線	倍面積
(2~7~7) 2-30-6			
1	19.45	9.60	186.7200
2	20.00	3.90	78.0000
3	20.00	8.65	173.0000
計			437.7200
1/2			218.86 ^{m²}

神戸市土木局宅地開発課