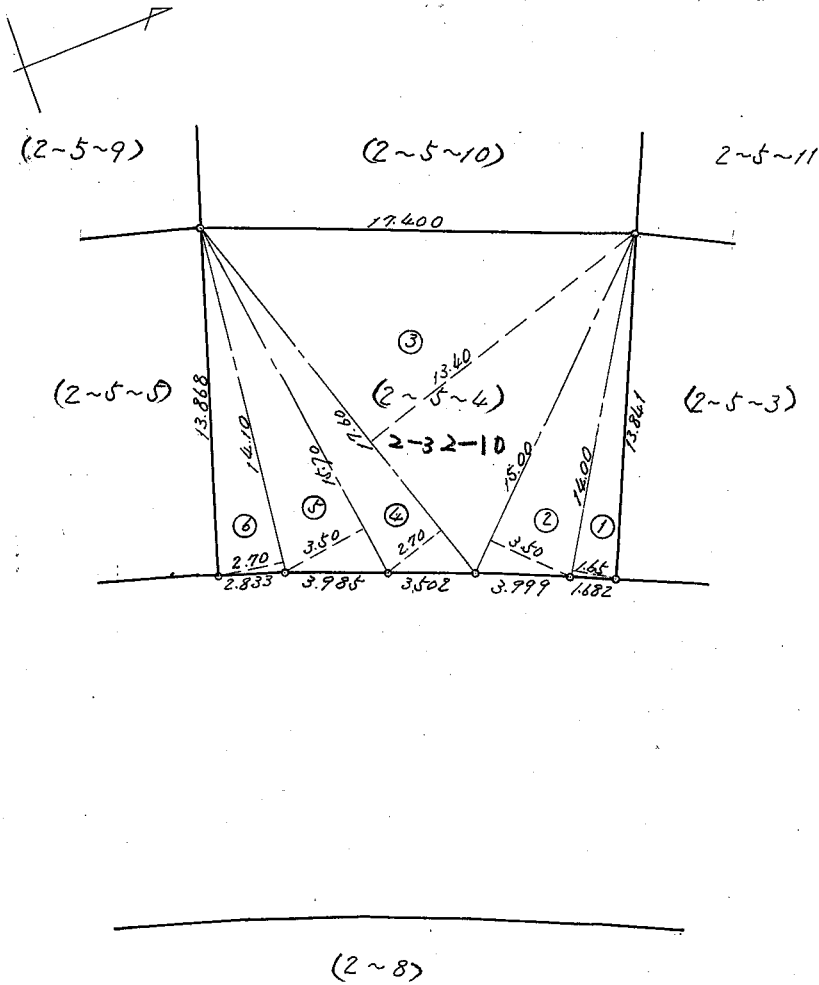


北区ひよどり台2丁目32番 10



番号	底辺	垂線	倍面積
(2-5-4) 2-32-10			
1	14.00	1.65	23.1000
2	15.00	3.50	52.5000
3	17.60	13.40	235.8400
4	17.60	2.70	47.5200
5	15.70	3.50	54.9500
6	14.10	2.70	38.0700
計			451.9800
1/2			225.99 ^{m²}

神戸市土木局宅地開発課