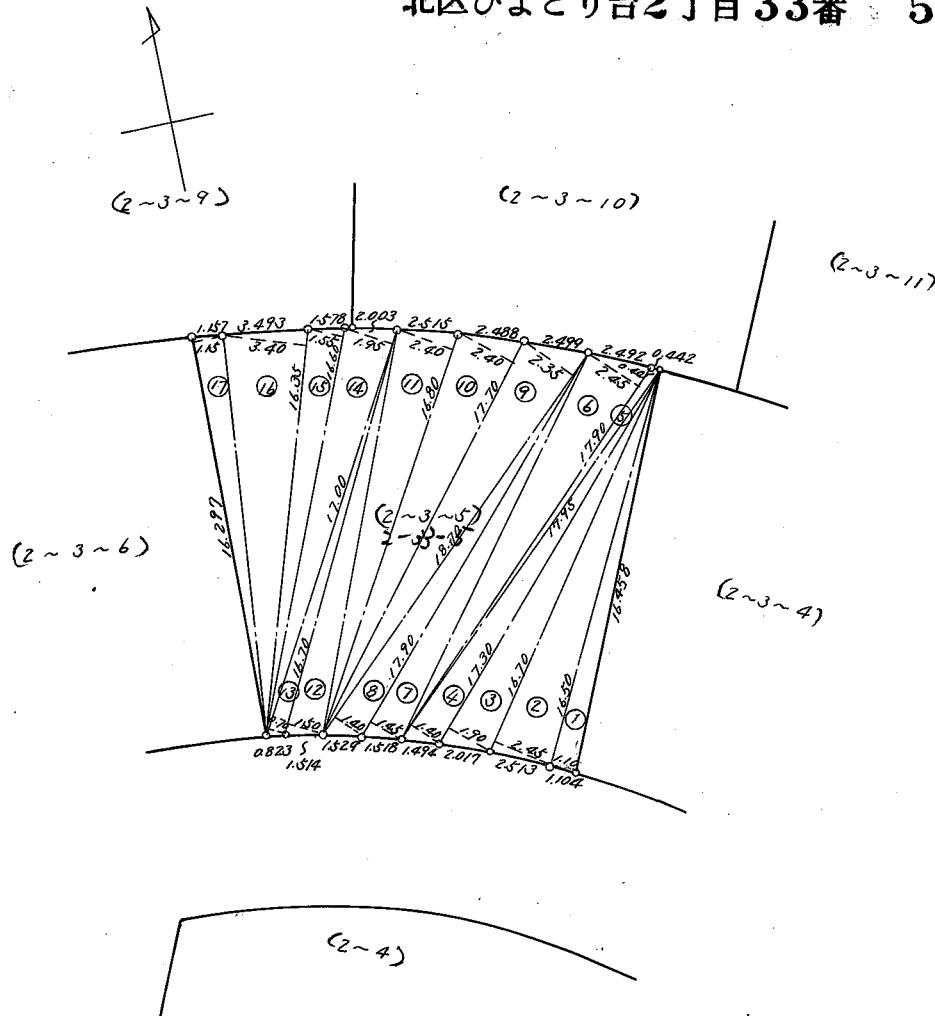


北区ひよどり台2丁目33番 5



番号	底辺	垂線	倍面積
(2-3-5) 2-33-5			
1	16.50	1.10	18.1500
2	16.70	2.45	40.9150
3	17.30	1.90	32.8700
4	17.85	1.40	25.1300
5	17.85	0.40	7.1800
6	17.90	2.45	43.8550
7	17.90	1.45	25.9550
8	18.70	1.40	26.1800
9	18.70	2.35	43.9450
10	17.70	2.40	42.4800
11	16.80	2.40	40.3200
12	16.70	1.50	25.0500
13	17.00	0.70	11.9000
14	17.00	1.95	33.1500
15	16.60	1.55	25.7300
16	16.35	3.40	55.5900
17	16.297	1.15	18.7415
計			517.1485
1/2			258.57 m ²