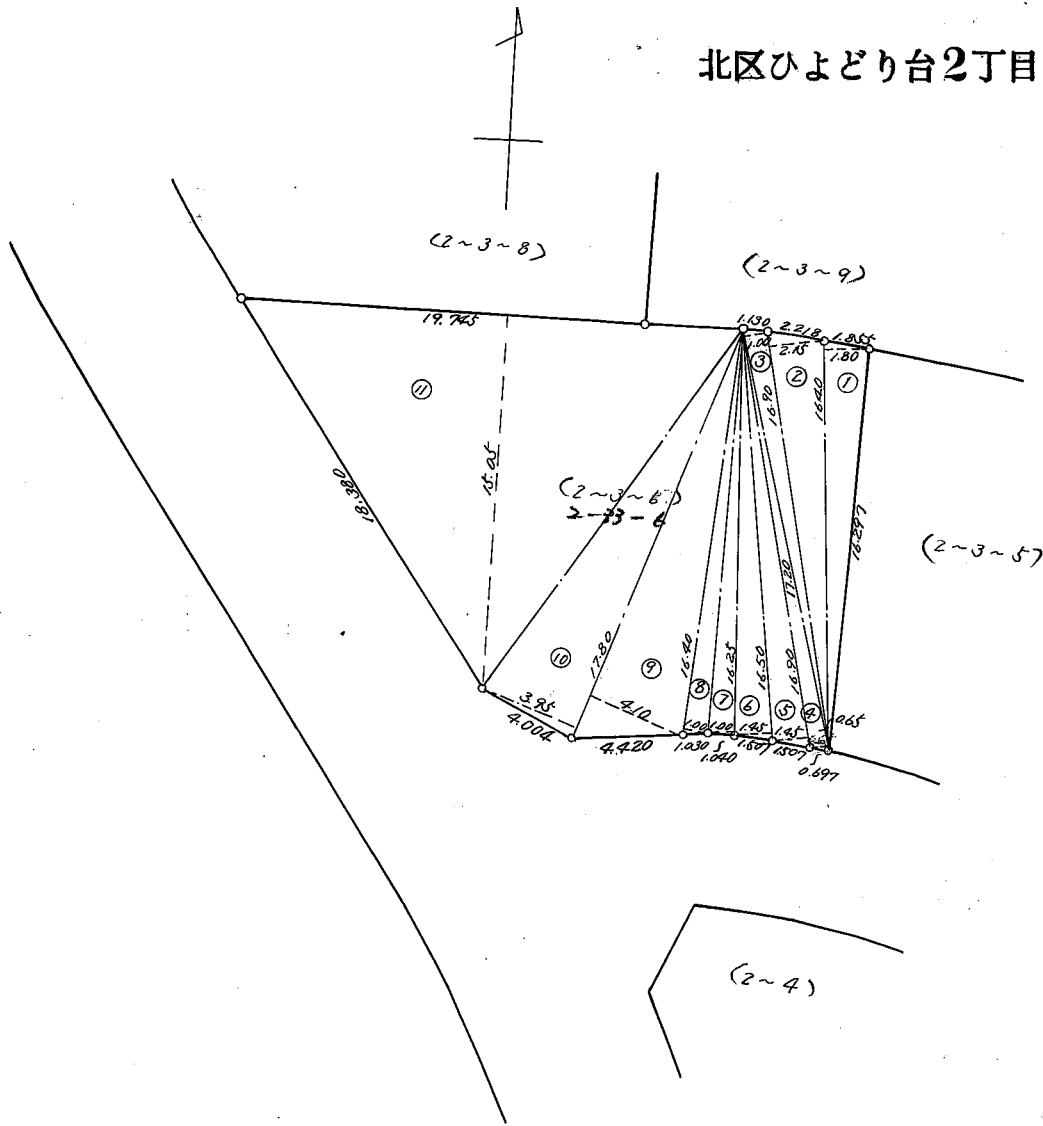


北区ひよどり台2丁目33番 6



番号	底辺	垂線	倍面積
(2-3-6) 2-33-6			
1	16.40	1.80	29.5200
2	16.90	2.15	36.3350
3	17.20	1.00	17.2000
4	17.20	0.65	11.1800
5	16.90	1.45	24.5050
6	16.50	1.45	23.9250
7	16.25	1.00	16.2500
8	16.40	1.00	16.4000
9	17.80	4.10	72.9800
10	17.80	3.95	70.3100
11	19.745	15.05	297.1622
計			615.7672
1/2			307.88 ^{m2}

神戸市土木局宅地開発課