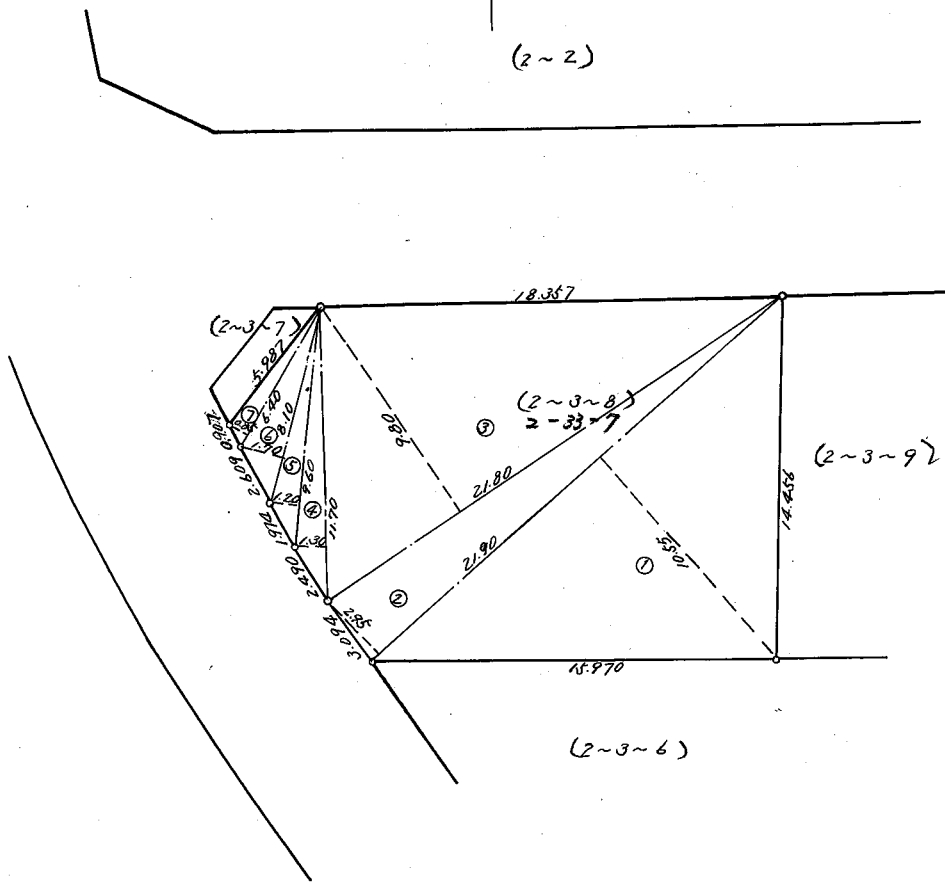


北区ひよどり台2丁目33番 7



(2~2)



番号	底辺	垂線	倍面積
(2~3~8) 2-33-7			
1	21.90	10.55	231.0450
2	21.90	2.95	64.6050
3	21.80	9.80	213.6400
4	11.70	1.30	15.2100
5	9.60	1.20	11.5200
6	8.10	1.70	13.7700
7	6.40	0.85	5.4400
計			555.2300
1/2			277.61 m ²