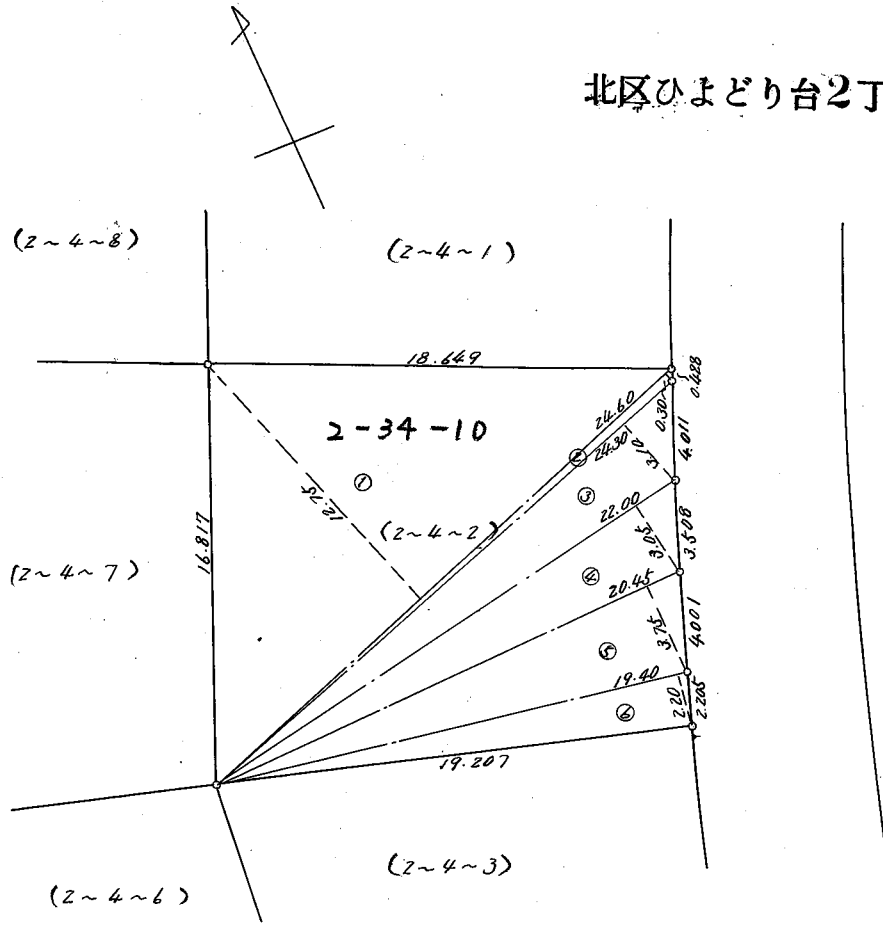


北区ひよどり台2丁目34番 10



番号	底辺	垂線	倍面積
(2-4~2) 2-34-10			
1	24.60	12.75	313.6500
2	24.60	0.30	7.3800
3	24.30	3.10	75.3300
4	22.00	3.05	67.1000
5	20.45	3.75	76.6875
6	19.40	2.20	42.6800
計			582.8275
3/4			291.41 m <sup>2</sup>