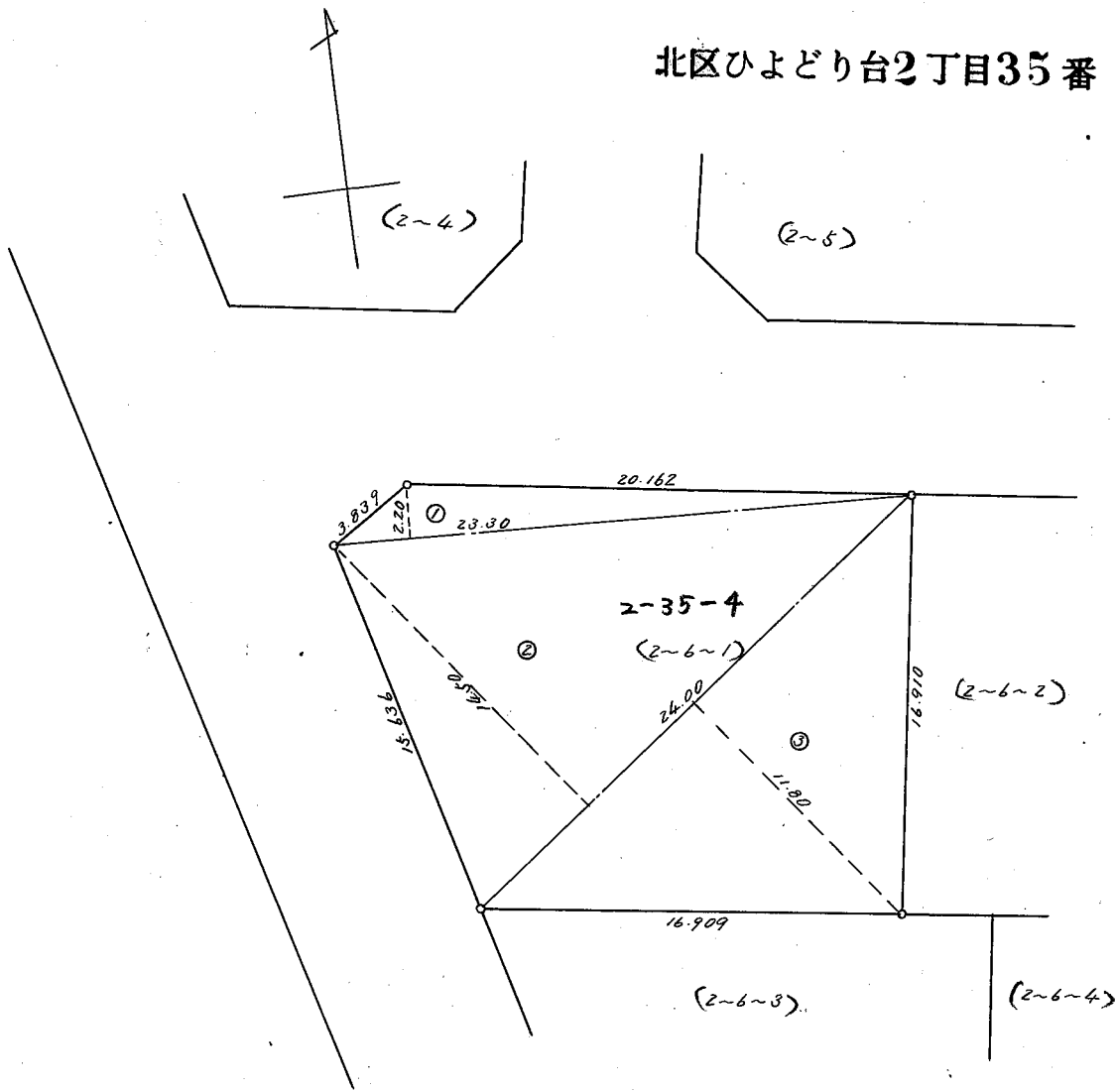


北区ひよどり台2丁目35番 4



番号	底辺	垂線	倍面積
(2-6-1) 2-35-4			
1	23.30	2.20	51.2600
2	24.00	14.50	348.0000
3	24.00	11.80	283.2000
計			682.4600
1/2			341.23 ^{m2}

神戸市土木局宅地開発課