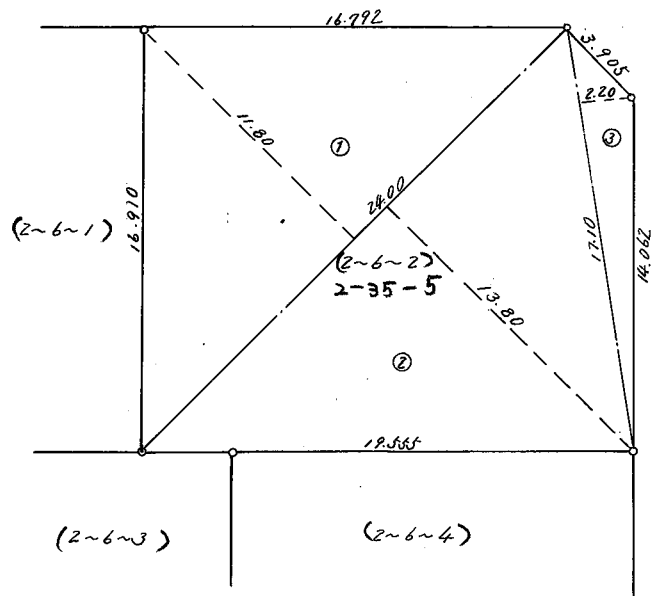


(2~5)

北区ひよどり台2丁目35番 5

(2~8)



(2~15)

番	母底辺	垂線	倍面積
(2~6~2) 2-35-5			
1	24.00	11.80	283.2000
2	24.00	13.80	331.2000
3	17.10	2.20	37.6200
計			652.0200
1/2			326.01 ^{m2}

(2~16)

神戸市土木局宅地開発課