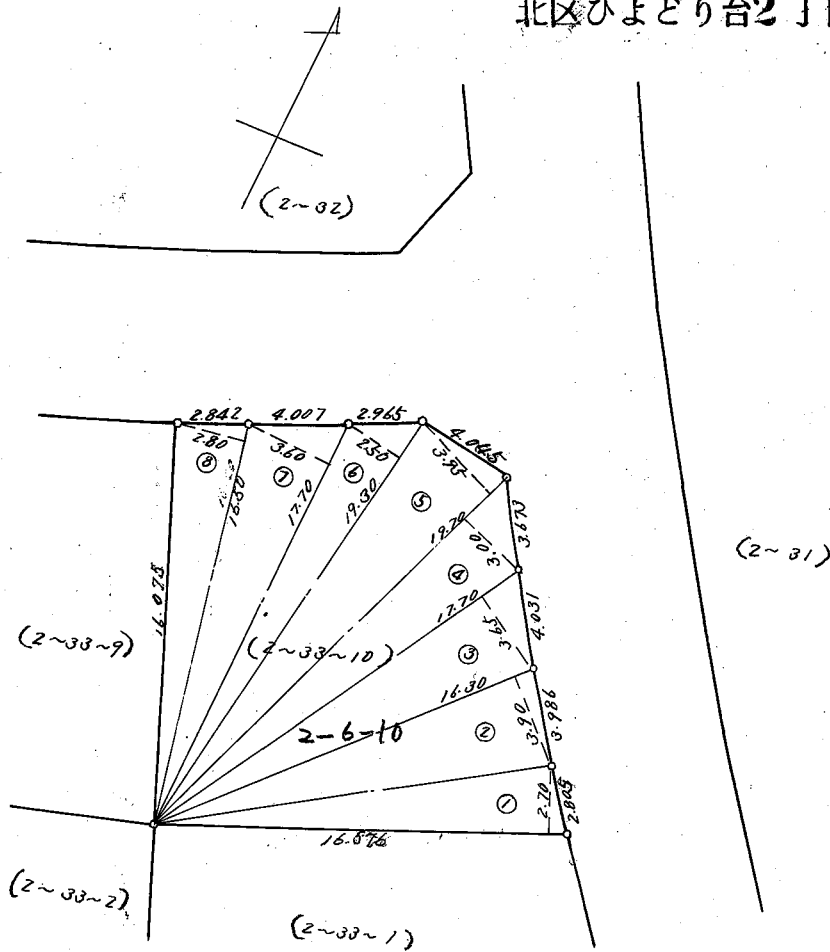


北区ひよどり台2丁目6番 10



番号	底辺	垂線	倍面積
(2-33-10) 2-6-10			
1	16.576	2.70	44.7532
2	16.30	3.90	63.5700
3	17.70	3.65	64.6050
4	19.70	3.00	59.1000
5	19.70	3.95	77.8150
6	19.30	2.50	48.2500
7	17.70	3.60	63.7200
8	16.50	2.80	46.2000
計			468.0152
1/2			234.00 m ²