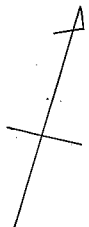
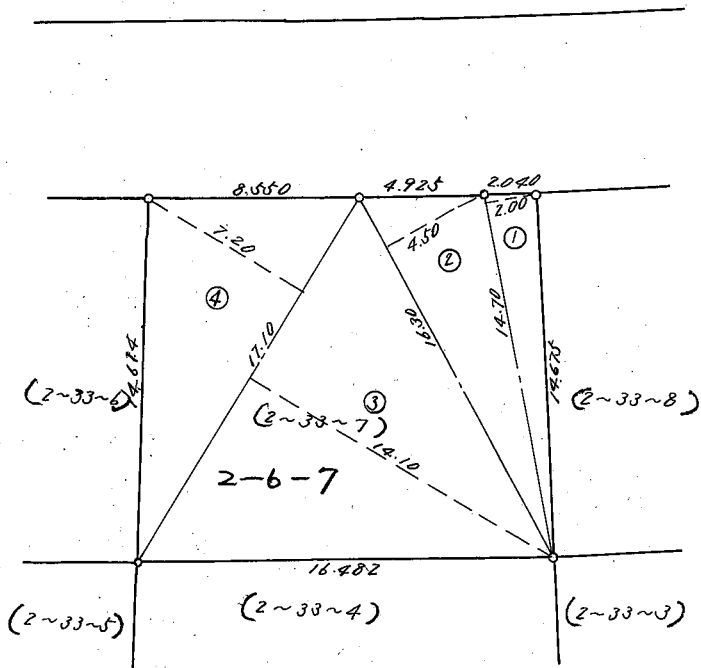


北区ひよどり台2丁目6番 7



(2~32)



番号	底辺	垂線	倍面積
(2~33~7) 2-6-7			
1	14.70	2.00	29.4000
2	16.30	4.50	73.3500
3	17.10	14.10	241.1100
4	17.10	7.20	123.1200
計			466.9800
1/2			233.49 ^{m²}