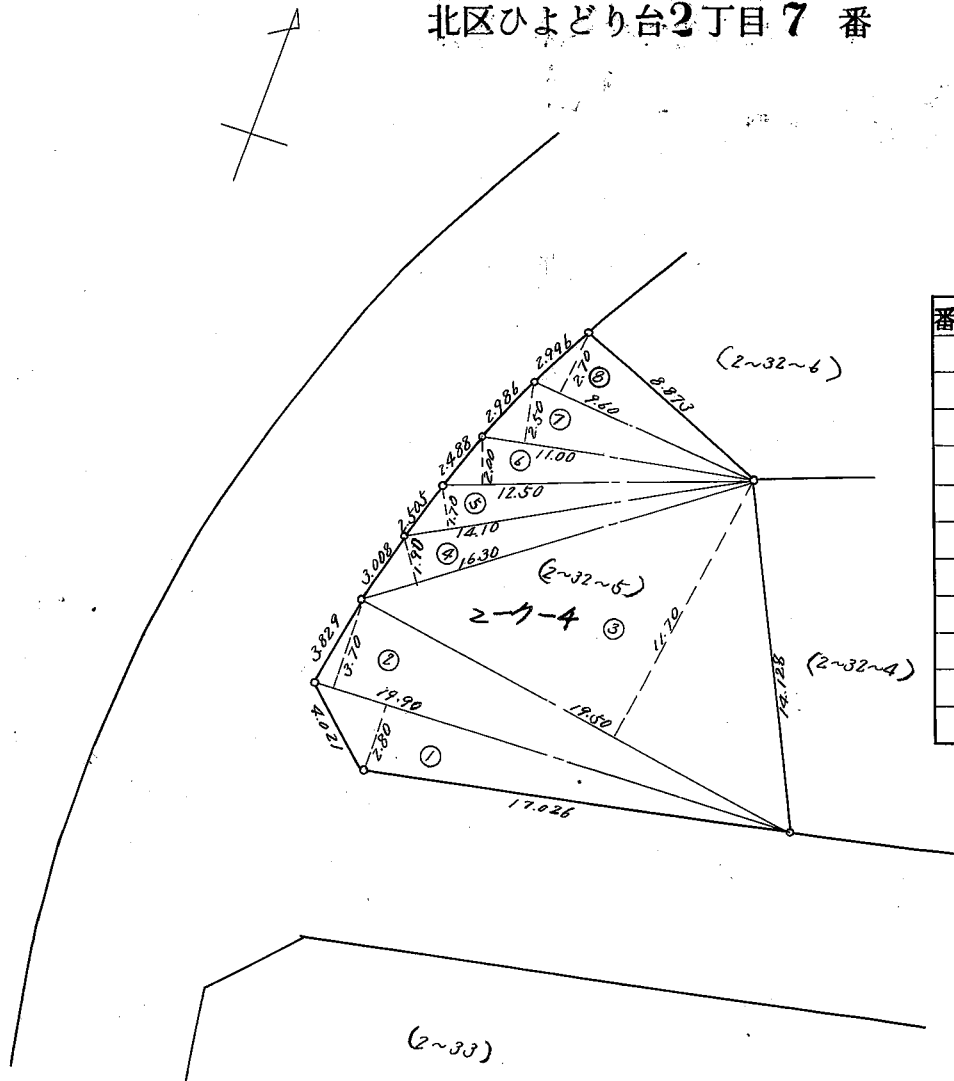


北区ひよどり台2丁目7番 4



番号	底辺	垂線	倍面積
(2-32-5) 2-7-4			
1	19.90	2.80	55.7200
2	19.90	3.70	73.6300
3	19.50	11.70	228.1500
4	16.30	1.90	30.9700
5	14.10	1.70	23.9700
6	12.50	2.00	25.0000
7	11.00	2.50	27.5000
8	9.60	2.70	25.9200
計			490.8600
1/2			245.43 m ²