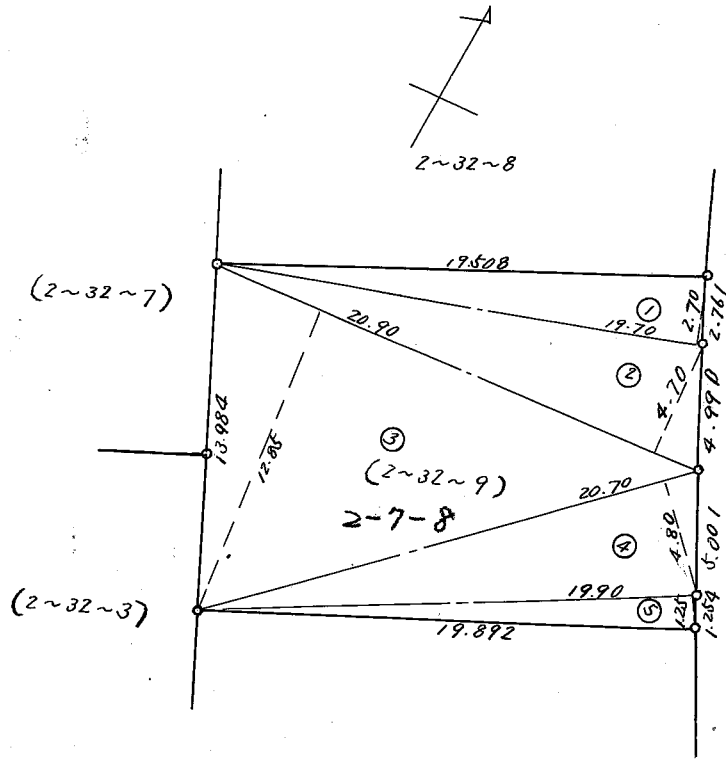


北区ひよどり台2丁目7番 8



(2-31)

番号	底辺	垂線	倍面積
(2-32~9) 2-7-8			
1	19.70	2.70	53.1900
2	20.90	4.70	98.2300
3	20.90	12.85	269.5650
4	20.70	4.80	99.3600
5	19.90	1.25	24.8750
計			544.2200
1/2			272.11 [㎡]

神戸市土木局宅地開発課