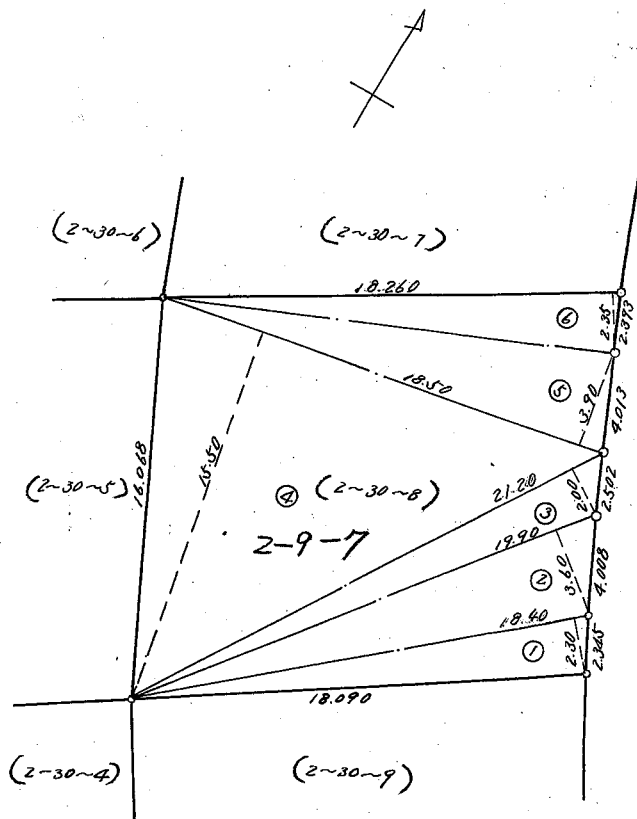


北区ひよどり台2丁目9番 7



番号	底辺	垂線	倍面積
(2-30-8) 2-9-7			
1	18.40	2.30	42.3200
2	19.90	3.60	71.6400
3	21.20	2.00	42.4000
4	18.50	15.50	286.7500
5	18.50	3.90	72.1500
6	18.260	2.35	42.9110
計			558.1710
1/2			279.08 ^{m2}