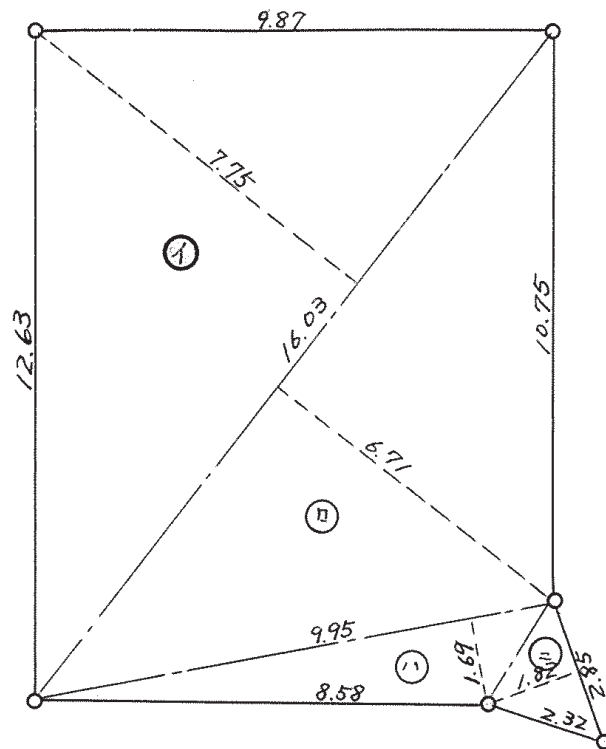
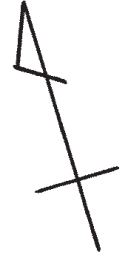


B-11 ③ 丈量図 $s = 1/300$



記号	算式	倍面積	面積
①	$16.03^{\text{間}} \times 7.75^{\text{間}}$	124.2325	
②	16.03×6.71	107.5613	
③	9.95×1.69	16.8155	
④	2.85×1.82	5.1870	
計		253.7963	126.89 ^坪