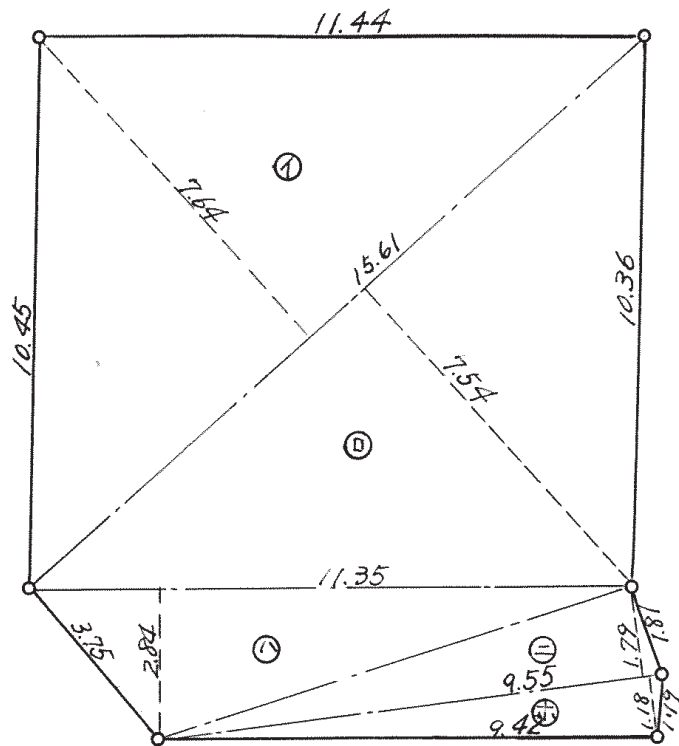


B-11 ⑩ 丈量図 $S = 1/300$



記号	算式	倍面積	面積
①	15.61×7.64	119.2604	
②	15.61×7.54	117.6994	
③	11.35×2.84	32.2340	
④	9.55×1.79	17.0945	
⑤	9.55×1.18	11.2690	
計		297.5573	148.77 ^坪