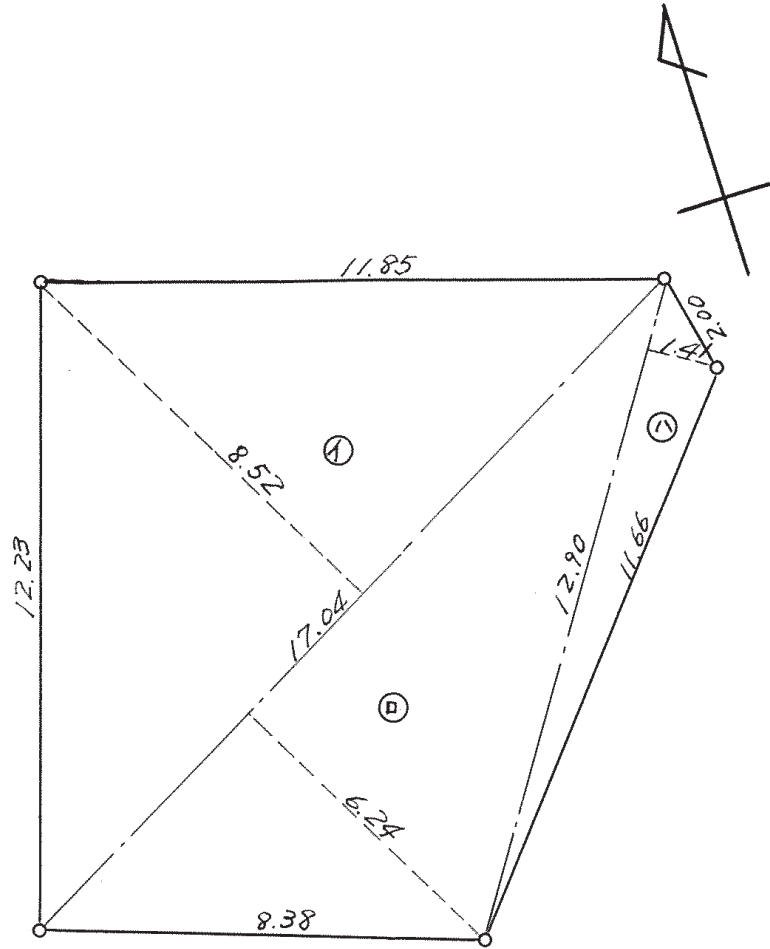


B-11 ⑧ 丈量図

$s = 1/300$



記号	算式	倍面積	面積
①	$17.04^{\text{間}} \times 8.52^{\text{間}}$	145.1808	
②	$17.04 \times 6.24$	106.3296	
③	$12.90 \times 1.41$	18.1890	
計		269.6994	134.84 <sup>坪</sup>