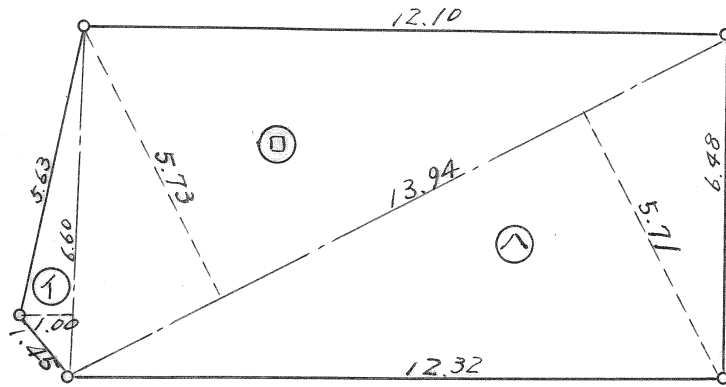


B-10 ⑨ 丈量図  $S = 1/300$



記号	算式	倍面積	面積
1	$6.60^{\text{間}} \times 1.00^{\text{間}}$	6.6000	
□	$13.94 \times 5.73$	79.8762	
八	$13.94 \times 5.71$	79.5974	
計		166.0736	83.03 <sup>坪</sup>