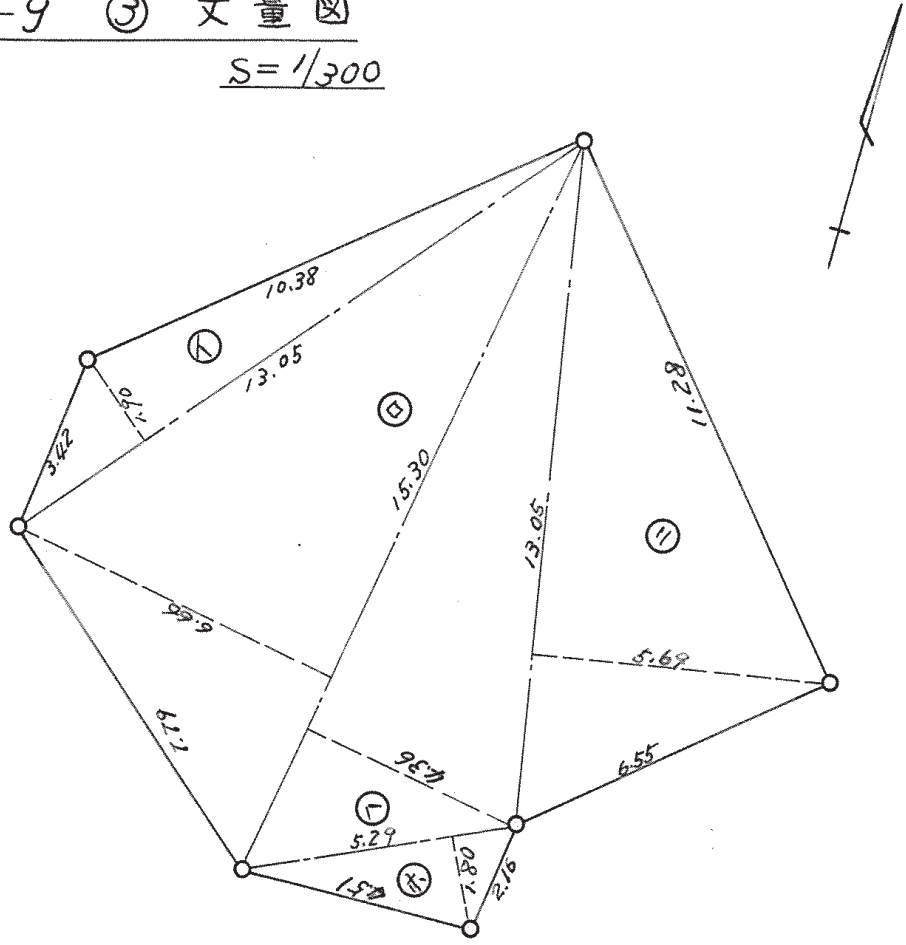


神戸市垂水区多聞台5丁目15番

F-9 ③ 丈量図

$S = 1/300$



記号	算式	倍面積(坪)	面積(坪)
㊶	$13.05 \times 1.90$	24.7950	
㊷	$15.30 \times 6.66$	101.8980	
㊸	$15.30 \times 4.36$	66.7080	
㊹	$13.05 \times 5.69$	74.2545	
㊺	$5.29 \times 1.80$	9.5220	
		277.1775	
			138.5888坪