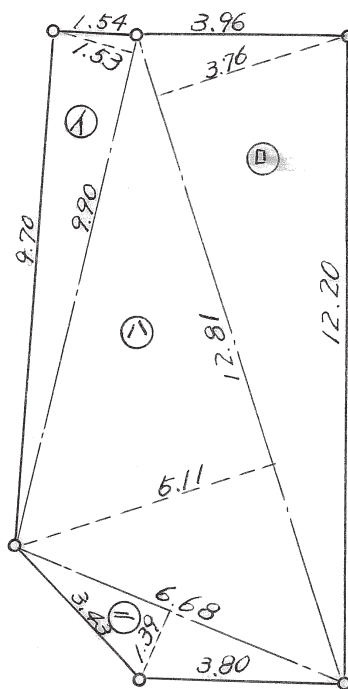


B-6 の丈量図 $s = 1/300$



記号	算式	倍面積	面積
①	$9.90^{\text{間}} \times 1.53^{\text{間}}$	15.1470	
㊥	12.81×3.76	48.1656	
㊦	12.81×5.11	65.4591	
㊧	6.68×1.39	9.2852	
計		138.0569	69.02 ^坪