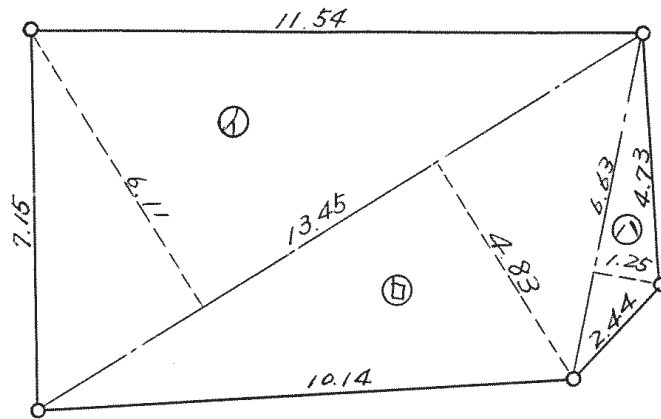
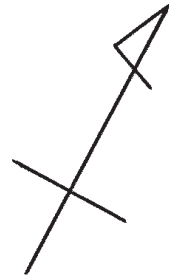


神戸市垂水区多聞台之丁目 65番

B-6 ⑤ 丈量図  $S=1/300$



記号	算式	倍面積	面積
㊶	$13.45 \times 6.11$	82.1795	
㊷	$13.45 \times 4.83$	64.9635	
㊸	$6.63 \times 1.25$	8.2875	
計		155.4305	77.71 <sup>坪</sup>