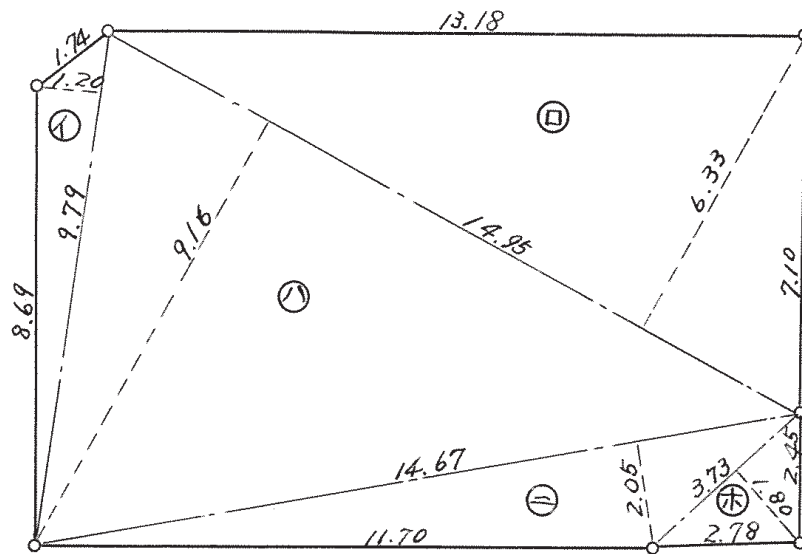
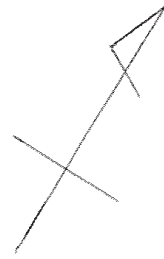


B-4④ 丈量図

S=1/300



記号	算式	倍面積	面積
①	$9.79^{\text{間}} \times 1.20^{\text{間}}$	11.7480	
②	14.95×6.33	94.6335	
③	14.95×9.16	136.9420	
④	14.67×2.05	30.0735	
⑤	3.73×1.80	6.7140	
計		280.1110	140.05 ^坪