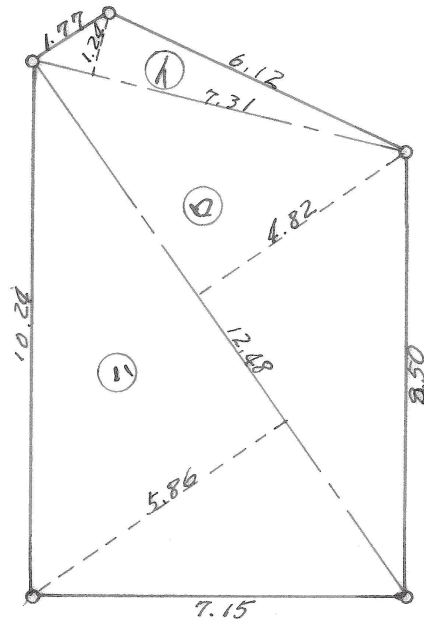


C-10 ①-1 丈量図

$S = 1/300$



記号	算式	倍面積	面積
1	$7.31 \text{ 間} \times 1.24 \text{ 間}$	9.0644	
2	$12.48 \times 4.82$	60.1536	
3	$12.48 \times 5.86$	73.1328	
計		142.3508	71.17 坪