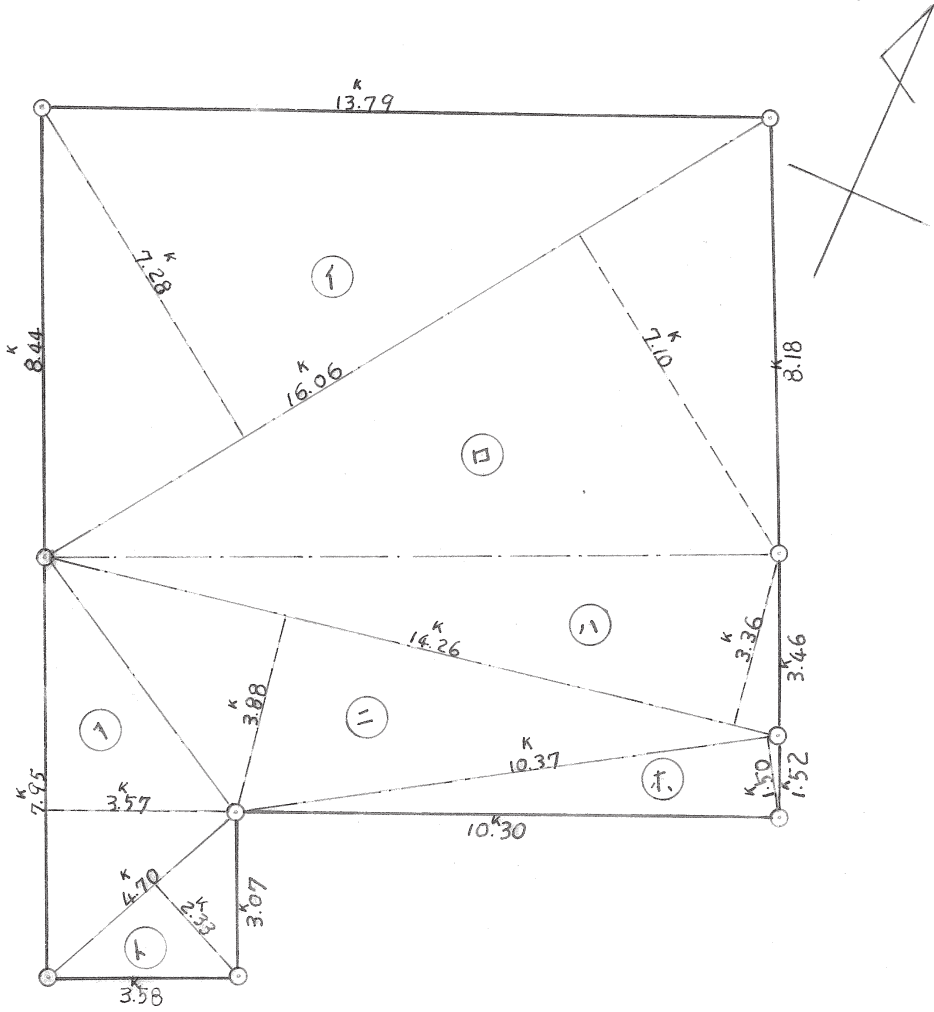


F-2 ⑦ 丈量図

S = $\frac{1}{300}$



記号	算式	倍面積	面積
①	$16.06^{\text{間}} \times 7.28^{\text{間}}$	116.9168	
②	16.06×7.10	114.0260	
③	14.26×3.36	47.9136	
④	14.26×3.88	55.3288	
⑤	10.37×1.50	15.5550	
⑥	7.95×3.57	28.3815	
⑦	4.70×2.33	10.9510	
計		389.0727	194.53 ^坪
			643.07 ^坪