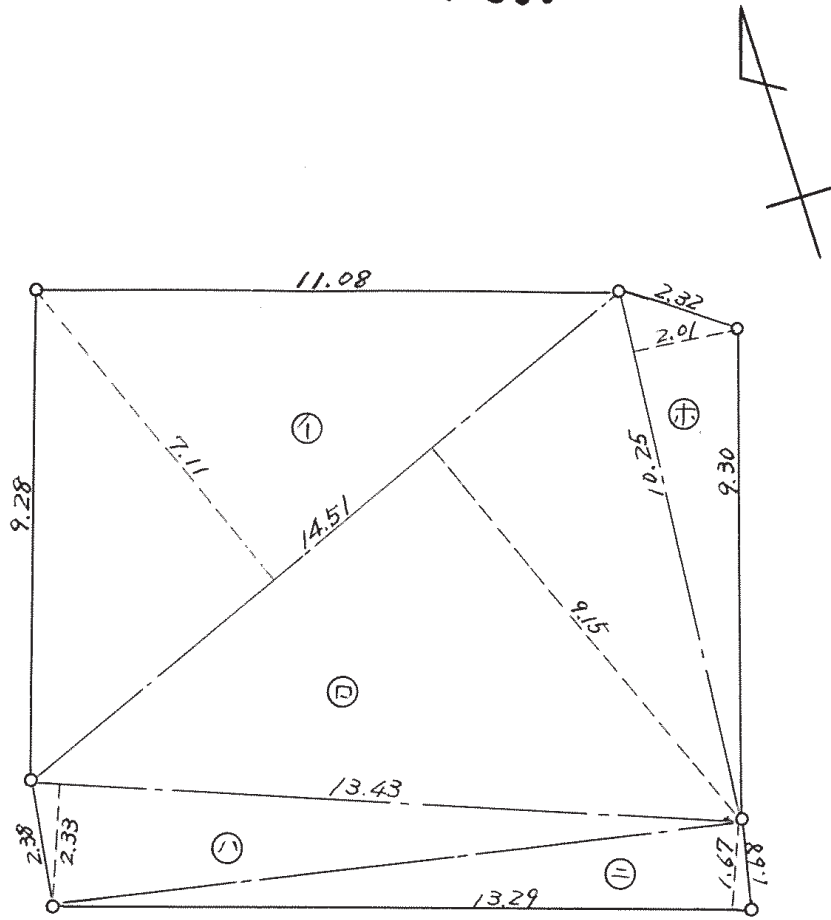


B-11 ⑤ 丈量図  $S = 1/300$



記号	算式	倍面積	面積
①	14.51 × 7.11	103.1661	
②	14.51 × 9.15	132.7665	
③	13.43 × 2.33	31.2919	
④	13.29 × 1.67	22.1943	
⑤	10.25 × 2.01	20.6025	
計		310.0213	155.01坪