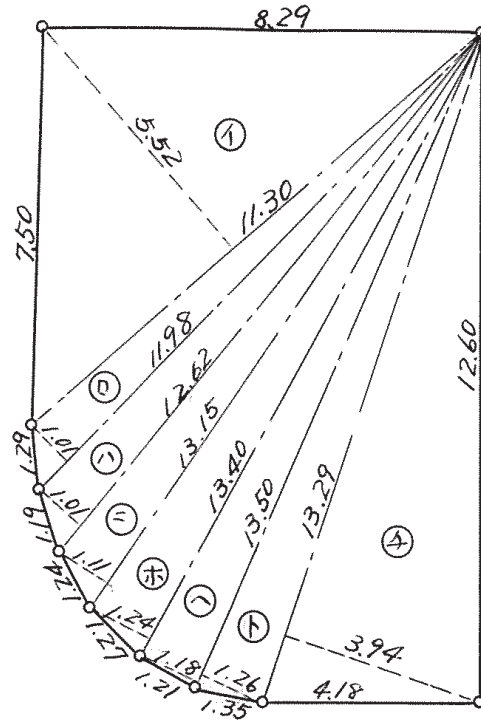


B-11 ⑦ 丈量図 $s = \frac{1}{300}$



記号	算式	倍面積	面積
①	11.30×5.52	62.3760	
②	11.98×1.01	12.0998	
③	12.62×1.01	12.7462	
④	13.15×1.11	14.5965	
⑤	13.40×1.24	16.6160	
⑥	13.50×1.18	15.9300	
⑦	13.50×1.26	17.0100	
⑧	13.29×3.94	52.3626	
計		203.7371	坪 101.86